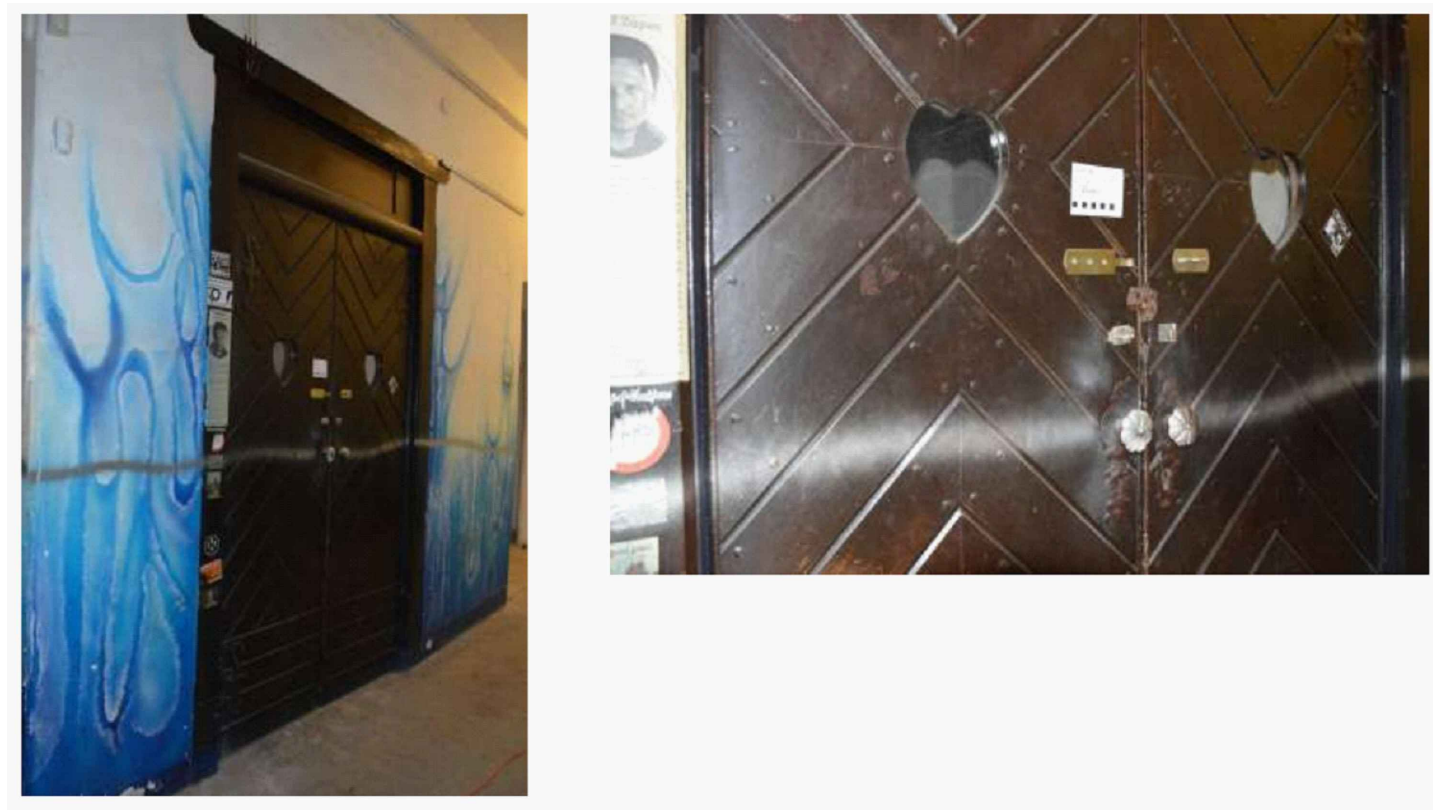


pogled



oznaka	pOV3	M = 1:25
pozicija	notranja vrata v pritličju, vhod na kletno stopnišče	
ново / obstoječe	obstoječa vrata se restavrirajo, požarna vrata s samozapiralom 30 min	
dimenzija zidarsko	169 x 284 cm	
odpiranje	dvokrilno, samozapiralo	
količina	1	
opis	<p>RESTAVRIRANJE - lesena požarna dvokrilna nihajna vrata s posbenim podbojem in leseno nadsvetlobo. Vratna krila z geometrijskim vzorcem in srčastima okencema in dodatnimi neizvormini kovinskimi zapahi.</p> <p>- izvajalec izdelava dokumentacijo stanja in pripravijo mizarški načrti - je del postavitve vrat !</p> <p>- mehanska in kemična odstranitev nečistoč ter mehanska in kemična odstranitev stare lazure</p> <p>- kitanje poškodb ter insekticidna in fungicidna zaščita lesa (po potrebi)</p> <p>- brušenje ter luženje oz. izenačevanje (po potrebi)</p> <p>- končni premaz za les na osnovi naravnih olj z vgrajeno UV zaščito- podboj: lesen, obstoječ. Podboj se restavrira na mestu, barvni premaz na osnovi naravnih olj z vgrajeno UV zaščito – barvo določi in potrdi pooblaščen arhitekt in ZVKD Novo mesto.</p> <p>- krilo: leseno, obstoječe. Demontaža vatnih kril ter transport v restavratorski atelje (po potrebi)</p> <p>- nadsvetloba: lese fiksni del, po shemi, se restavrira na mestu</p> <p>- steklo v vratih se po potrebi zamenja s požarnim steklom, ki je po izgledu enako kot obstoječa zasteklitve, tip in končno obdelavo zasteklitve določi in potrdi pooblaščen arhitekt in ZVKD Novo mesto</p> <p>- pripira: po shemi</p> <p>- prag: po shemi</p> <p>- toplotna izolativnost: /</p> <p>- zvočna izolativnost: /</p> <p>- požar: /</p> <p>- na vratno vratno krilo (stik z okvirjem) se doda požarno odporen ekspanzijski trak</p> <p>- samozapiralo: 2 x skrito samozapiralo tip Geze Boxer ali enakovredno</p> <p>- najmanjša debelina lesenega dela vratnega krila ne sme biti manjša od 2 cm - skladno s požarnovarnostnimi zahtevami</p> <p>- okovje: sanacija okovja ali ustrezno nadomestno okovje (po potrebi), kemično čiščenje okovja (po potrebi), tip in obdelavo okovja določi in potrdi pooblaščen arhitekt in ZVKD Novo mesto</p>	

OPOMBE:

Vse mere je potrebno kontrolirati na mestu po izvršenih gradbenih delih!

Spremembe projekta mora pisno potrditi pooblaščen arhitekt in ZVKD Novo mesto!

Delavniške risbe, detajle, predlagane materiale in obdelave ter način izvedbe mora pred izvedbo pisno ptdriti pooblaščen arhitekt in ZVKD Novo mesto!